

Internet Telcel y Sistemas Operativos

Internet Telcel y Sistemas Operativos para Smartphones

Oportunidad de venta

Es posible que en el futuro el uso de los smartphones hagan del Internet móvil la primera forma de conexión a Internet en el país y llegue a ser igual o más importante que la telefonía móvil.



Varios estudios afirman que en México:



La telefonía móvil registró un total de **97.6 millones** de suscripciones durante el 2012, lo que significa que 87 de cada 100 personas tienen un celular.



Más del **70%** de las líneas celulares en el país están con Telcel.



Alrededor de **20 millones** de mexicanos cuentan con un smartphone, pero sólo el **51%** cuenta con un plan de datos móviles.



El consumo mensual de Internet móvil en teléfonos y laptops podría aumentar hasta los **14 GB** en **2015**.



Se espera que en el 2015 el **75%** de los propietarios de una línea celular use un smartphone.

Para poder explicar el crecimiento de los smartphones y del Internet móvil es necesario entender lo que significan estos elementos para los usuarios mexicanos.

72%



de las personas no sale de casa sin su dispositivo móvil y el **90%** accede a Redes Sociales a través del mismo.

62%



de las personas con Internet móvil realiza compras a través de sus celulares por lo menos una vez al mes.

67%



de las personas accede a Internet, al menos una vez al día desde sus smartphones.

29%



de los usuarios preferiría dejar de ver la televisión antes que dejar de usar sus dispositivos.

Internet Telcel

La inversión realizada por Telcel ha hecho que nuestro servicio de Internet móvil sea el mejor del mercado ofreciendo grandes ventajas y beneficios a los usuarios:



Mayor cobertura a nivel nacional e internacional.



Tú decides cómo contratar el servicio: en Prepago, en Pospago, por medio de Paquetes o Planes, por hora o por 30 días.



No hay cargos adicionales por concepto de Roaming Nacional ni de Larga Distancia Nacional en servicios de datos.



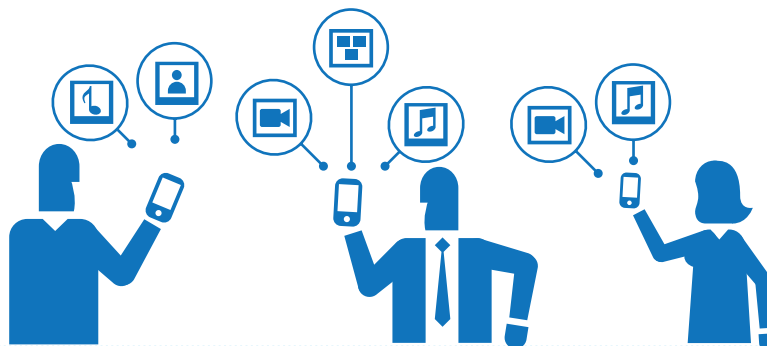
La Red 4G LTE más grande del país.



Internet Telcel disponible las 24 horas del día.

¿Qué son los datos?

Los datos son representaciones simbólicas (números, letras, etc.) que se procesan por programas de cómputo para la entrada a diferentes dispositivos.



Medición de datos

La información que se almacena en los dispositivos se representa internamente en forma de 0 y 1; cada uno de estos caracteres se denomina bit, que es la unidad más pequeña de almacenamiento. A su vez, los bits se combinan en unidades más grandes para obtener información de mayor significado.

NOTA El KiloByte es la unidad de tasación utilizada por Telcel.

Todos los sistemas usan información codificada en conjuntos de ocho bits conocidos como Bytes. Cuando es mucha la información se utilizan diferentes mediciones:

Unidad	Bit	Byte	KiloByte	MegaByte	GigaByte
Medida	1	8 bits	1,024 Bytes	1,024 KiloBytes	1,024 MegaBytes
Nomenclatura	Bit	Byte	KB	MB	GB

Velocidad

La velocidad de transmisión de datos se mide por la cantidad de información que se puede enviar y recibir en un tiempo determinado.

(bps)

Bits por segundo

(Kbps)

Kilobits por segundo

(Mbps)

Megabits por segundo

¿Cómo viajan los datos?

Los datos viajan de un lugar a otro a través de las redes de información, las cuales tienen la misma capacidad para transportarlos, la diferencia entre cada una es el tiempo en el que lo hacen y eso depende del ancho de banda y de la tecnología con la que los usuarios se conecten a la red.

Redes de transmisión

GPRS (General Packet Radio Service)
EDGE (Enhanced Data rate for GSM Evolution)
UMTS (Universal Mobile Telecommunications System)
4GLTE (Long Term Evolution)

Tecnología Velocidad promedio

GSM	44 Kbps
GSM	250 Kbps
3G	1.5 Mbps
4G	20 Mbps

Tiempo de transferencia de una foto de 8 MB



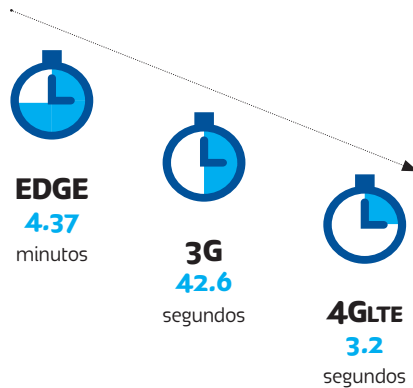
EDGE
4.37
minutos



3G
42.6
segundos



4GLTE
3.2
segundos



¿En qué usan las personas su servicio de datos?



73%

Para revisar el correo electrónico.



72%

Para realizar búsquedas en Internet.



72%

Para acceder a sus Redes Sociales.



52%

Para ver videos en la web.

Fuente: www.thinkwithgoogle.com

Servicio de Internet Telcel

Telcel ofrece el servicio de Internet Telcel para que tus clientes siempre estén conectados desde su smartphone, computadora o tablet. De acuerdo a sus necesidades de comunicación y hábitos de consumo de datos, puedes recomendarles la opción que mejor les convenga.

Internet Telcel para tu celular

Tus clientes tienen diferentes opciones para navegar:



Paquetes Internet Telcel adicionales a un Plan de Voz: sólo se pueden adquirir cuando se tiene contratado un Plan Tarifario o Mixto sin datos incluidos. El cobro se reflejará en la factura mensual del cliente.



Paquetes Internet Telcel (Prepago y Pospago): se contratan a través de suscripciones fijas o temporales que van desde una hora hasta 30 días. La tarifa de estos paquetes se descontará del Saldo Amigo o se cobrará en la factura mensual dependiendo del tipo de usuario.



Planes Combo: al adquirir esta modalidad tus clientes pueden disfrutar del servicio de voz y datos por el pago de una renta mensual (ver módulo Pospago).



Cobro por demanda o a granel: en esta modalidad tus clientes pagarán por cada KB utilizado, lo cual será descontado del Saldo Amigo en Prepago, del Saldo disponible para los de Planes Mixtos o con cargo a la factura mensual para los de Planes Tarifarios.

Internet Telcel para tu computadora

Tus clientes tienen diferentes opciones para navegar por medio de un Módem USB o WiFi Móvil:



Planes Internet Telcel (Pospago):

conexión móvil a máxima velocidad, sólo debes conectar el Módem USB a tu computadora y navegar con Planes de hasta 30 GB al mes.



Cobro por demanda o a granel:

en esta modalidad tus clientes pagarán por cada KB utilizado, lo cual será descontado del Saldo Amigo en Prepago, del Saldo disponible para los de Planes Mixtos o con cargo a la factura mensual para los de Planes Tarifarios.



Paquetes Internet Telcel (Prepago y Pospago):

se contratan a través de suscripciones fijas o temporales que van desde una hora hasta 30 días. La tarifa de estos paquetes se descontará del Saldo Amigo o se cobrará en la factura mensual dependiendo del tipo de usuario.



NOTA:

recomienda a tu cliente marcar desde su Telcel al call center de apoyo para la configuración de su equipo.

***111/Opción 5/Opción 3 desde su Telcel**
(aplica para computadora y tablet)



IMPORTANTE La mayoría de los Módems USB son Plug and Play (el software se instala de forma automática) en computadoras con Sistema Operativo Windows; si se cuenta con una MacOS se debe instalar el software del Módem.

Internet Telcel para tu tablet

Tus clientes tienen diferentes opciones para navegar:



Planes Internet Telcel (Pospago):

conexión móvil a máxima velocidad, sólo debes insertar tu Sim Card a tu tablet y navegar con Planes de hasta 30 GB al mes.



Cobro por demanda o a granel:

en esta modalidad tus clientes pagarán por cada KB utilizado, lo cual será descontado del Saldo Amigo en Prepago, del Saldo disponible para los de Planes Mixtos o con cargo a la factura mensual para los de Planes Tarifarios.



Paquetes Internet Telcel (Prepago y Pospago):

se contratan a través de suscripciones que van desde una hora hasta 30 días. La tarifa de estos paquetes se descontará del Saldo Amigo o se cobrará en la factura mensual dependiendo del tipo de usuario.

Red 4GLTE

La mayor cobertura, a máxima velocidad

La Red 4GLTE (Long Term Evolution por sus siglas en inglés) se considera de cuarta generación, ya que supera la rapidez de la red 3G en velocidad de datos y en calidad de los servicios que ofrecen.



REQUISITOS

1. Equipo compatible.
2. SIM Versión 6.0 ó superior.
3. Estar en zona de cobertura.



TIP DE VENTA

Telcel ofrece las mejores tarifas en planes de datos para 4GLTE, hasta 25% de ahorro respecto a otros operadores.



TIP Recuerda que el cambio de SIM a Versión 6.1 es sin costo.

Beneficios

Disfruta de una mejor experiencia de navegación, reproduce videos de forma inmediata, carga y descarga archivos y realiza videollamadas en alta definición.



- La Red funciona únicamente para datos, los servicios de voz se proporcionarán a través de 3G.



- Todos los Planes Tarifarios nuevos y actuales son compatibles con 4GLTE.



- Los servicios de 4GLTE están disponibles para los clientes de Pospago en los segmentos a granel ilimitado y limitado.

- Cobertura en**
Acapulco
Chihuahua
Cd. Juárez
Distrito Federal
Guadalajara
Hermosillo
Mérida
Monterrey
Puebla
Querétaro
Tijuana



Consulta las zonas de cobertura en las diferentes ciudades en www.telcel.com

- Cobertura 4GLTE D.F.:** Santa Fe, Lomas de Chapultepec, Polanco, Centro Histórico, Condesa, Del Valle, Coapa, Cuicuilco y Aeropuerto.

SIM Versión 6.0 ó superior

Para el funcionamiento de la Red 4GLTE es necesario contar con una SIM 6.0 ó superior conocida como USIM, en sus variantes:



- USIM Normal
- Micro-USIM
- Nano-USIM

Medios de contratación por dispositivo

Equipos 3G/4GLTE



Descripción

Los equipos 3G/4GLTE mejoran la experiencia del usuario en nuestros servicios. Además son equipos duales, por lo que conviven simultáneamente con las diferentes tecnologías.

Características

- Sesiones simultáneas de voz y datos.
- Videostreaming.
- Videollamada (aplica sólo para equipos compatibles).

Cómo se contrata en Prepago Pospago

- **Opción 1.** Los usuarios pueden adquirir Paquetes Internet Telcel Amigo. La vigencia del Paquete será por los días contratados o al consumir los MB incluidos, lo que ocurra primero.
- **Opción 2.** En caso de no contratar un Paquete, el MB adicional a granel tendrá una tarifa de \$20.48 (\$0.02 por KB).
- **Opción 1.** Paquetes Internet Telcel.
- **Opción 2.** Planes Combo (incluyen minutos, Números Gratis e Internet). [Recomendado \(ver módulo Pospago\)](#)
- **Opción 3.** Por demanda (a granel) con una tarifa de \$1.19 por MB.

Módems USB



Es un Módem USB que se conecta a la computadora o laptop (Windows o Mac). Permite tener el servicio de Internet Telcel en cualquier lugar de cobertura Telcel, sin cables y con la mayor velocidad del mercado.

Ideal para personas que ya cuentan con equipo de cómputo y sólo requieren la conexión a Internet.

- De fácil instalación.
- Envío y recepción de SMS (sólo para SO Windows).

- **Opción 1.** Amigo Kit Internet Telcel con 1 GB mensual durante cinco meses al recargar \$100 al mes (desde \$299 hasta \$1,609).
- **Opción 2.** Los usuarios pueden adquirir Paquetes Internet Telcel Amigo. La vigencia del Paquete será por los días contratados o al consumir los MB incluidos, lo que ocurra primero.
- **Opción 3.** En caso de no contratar un Paquete, el usuario podrá navegar con una tarifa de 1 MB por \$1 a granel.
- **Opción 1.** Planes Internet Telcel (Abiertos o Mixtos).
- **Opción 2.** Por demanda (a granel) con una tarifa de \$1.19 por MB.

Consulta las características y las formas de contratación de cada dispositivo en www.internet.telcel.com

Medios de contratación por dispositivo

Tablets y otros dispositivos



Descripción

Se trata de un dispositivo que realiza funciones muy similares a las de una computadora, pero que se presenta en una sola pieza, sin teclado físico, con un diseño sofisticado y compacto. Son fácilmente portables y permiten la conexión a Internet de forma permanente, además de la ejecución de miles de aplicaciones.

Características

- Mejora la experiencia de navegación móvil, gracias a su cómodo tamaño.
- Tienda de apps, con aplicaciones de entretenimiento, productividad, Redes Sociales, juegos y mucho más.
- Algunas tablets también soportan servicios de voz.

Cómo se contrata en Prepago Pospago

- Opción 1.** Amigo Kit Internet Telcel con 1 GB mensual durante cinco meses al recargar \$100 al mes (desde \$3,909 hasta \$13,029).
- Opción 2.** Los usuarios pueden adquirir Paquetes Internet Telcel Amigo. La vigencia del Paquete será por los días contratados o al consumir los MB incluidos, lo que ocurra primero.
- Opción 3.** En caso de no contratar un Paquete, el usuario podrá navegar con una tarifa de 1 MB por \$1 a granel.

- Opción 1.** Planes Internet Telcel (Abiertos o Mixtos) para Micro SIM Card para iPad y otros dispositivos. **Recomendado**
- Opción 2.** Por demanda (a granel) con una tarifa de \$1.19 por MB.

WiFi Móvil y fijo



Son equipos de multiconexión que ofrecen a grupos de usuarios acceso a Internet a través de la red 3G de Telcel. De esta manera, familias o microempresas pueden tener conexiones simultáneas a Internet por medio de una misma línea celular.

- Depende de la capacidad del WiFi. Consulta las características por modelo.
- Conexión de impresoras y discos duros en red.
- Puertos para conexión LAN o WLAN.
- Línea telefónica | Fax.

- Opción 1.** Amigo Kit Internet Telcel con 1 GB mensual durante cinco meses al recargar \$100 al mes (desde \$1,179 a \$2,229).
- Opción 2.** Los usuarios pueden adquirir Paquetes Internet Telcel Amigo. La vigencia del Paquete será por los días contratados o al consumir los MB incluidos, lo que ocurra primero.
- Opción 3.** En caso de no contratar un Paquete, el usuario podrá navegar con una tarifa de 1 MB por \$1 a granel.

- Opción 1.** Planes Internet Telcel (Abiertos o Mixtos).
- Opción 2.** Por demanda (a granel) con una tarifa de \$1.19 por MB.

Consulta las características y las formas de contratación de cada dispositivo en www.internet.telcel.com

Internet Telcel para tu celular

¿Qué opciones le puedes ofrecer a tu cliente?

Al tener un Plan Tarifario de voz sin datos, tu cliente puede contratar de manera adicional un Paquete con MB/GB incluidos para necesidades específicas.

Paquetes Internet Telcel adicionales a un Plan Tarifario de Voz

Paquetes Internet Telcel	Renta Mensual
50 MB	\$49
100 MB	\$89
150 MB	\$119
300 MB	\$149
400 MB	\$179
500 MB	\$199
1 GB	\$249
2 GB	\$269
3 GB	\$299
5 GB	\$449
10 GB	\$599



IMPORTANTE

Para los Planes Mixtos, cuando el cliente consuma los MB/GB incluidos, la navegación se bloqueará y el navegador lo enviará a una página web donde se le indicarán las diferentes opciones para recargar Saldo Amigo. Una vez con Saldo Amigo la tarifa que aplica es de \$1.19 por MB.



IMPORTANTE

Cuando el cliente consuma los MB/GB incluidos en el Paquete, la navegación se bloqueará y el navegador lo enviará a una página web donde se le ofertarán dos opciones para seguir navegando:

- Compra de Paquetes complementarios
- Tarifa a granel a \$1.19 por MB



Dile a tu cliente

que los Paquetes expiran cuando se acaban los MB/GB disponibles o se termina el tiempo, lo que suceda primero.

5050

Es muy sencillo activarlo, dile a tu cliente que mande un SMS al 5050 con la clave de su preferencia.



Coméntale a tu cliente que el costo a granel para usuarios de Amigo sin Paquete de Internet Telcel contratado es de \$0.02 por KB y para Pospago es \$1.19 por MB.

Paquetes Internet Telcel

Los usuarios de Prepago y Pospago tienen una gran variedad de Paquetes para navegar desde su Telcel.

CONSUMO BAJO

- Se recomiendan para enviar y recibir correos, Mensajería Instantánea y uso moderado en Redes Sociales

Vigencia	Tarifa	MB/GB Incluidos	Clave
1 hora	\$5	10 MB	bajo1h
1 día	\$19	30 MB	bajo1
2 días	\$39	50 MB	bajo2
7 días	\$59	200 MB	bajo7
15 días	\$199	600 MB	bajo15
30 días	\$299	1 GB	bajo30

CONSUMO MEDIO

- Se recomiendan para enviar y recibir correos, Mensajería Instantánea, Redes Sociales y navegación moderada en Internet

Vigencia	Tarifa	MB/GB Incluidos	Clave
1 hora	\$9	30 MB	medio1h
1 día	\$29	50 MB	medio1
2 días	\$59	100 MB	medio2
7 días	\$99	400 MB	medio7
15 días	\$229	1 GB	medio15
30 días	\$339	2 GB	medio30

CONSUMO ALTO

- Se recomiendan para enviar y recibir correos, Mensajería Instantánea, Redes Sociales y navegación total en Internet

Vigencia	Tarifa	MB/GB Incluidos	Clave
1 hora	\$12	100 MB	alto1h
1 día	\$49	150 MB	alto1
2 días	\$79	300 MB	alto2
7 días	\$169	1 GB	alto7
15 días	\$249	1.5 GB	alto15
30 días	\$399	3 GB	alto30

Paquetes Amigo BlackBerry

Telcel también ofrece Paquetes de Internet para los usuarios con equipo BlackBerry de acuerdo a su nivel de consumo.

CONSUMO BAJO

Vigencia

1 día
2 días
7 días
15 días
30 días

Tarifa

\$19
\$39
\$59
\$199
\$299

MB/GB Incluidos

30 MB
50 MB
200 MB
600 MB
1 GB

Clave

bbibajo1
bbibajo2
bbibajo7
bbibajo15
bbibajo30

CONSUMO MEDIO

Vigencia

1 día
2 días
7 días
15 días
30 días

Tarifa

\$29
\$59
\$99
\$229
\$339

MB/GB Incluidos

50 MB
100 MB
400 MB
1 GB
2 GB

Clave

bbimedio1
bbimedio2
bbimedio7
bbimedio15
bbimedio30

CONSUMO ALTO

Vigencia

1 día
2 días
7 días
15 días
30 días

Tarifa

\$49
\$79
\$169
\$249
\$399

MB/GB Incluidos

150 MB
200 MB
1 GB
1.5 GB
3 GB

Clave

bbialto1
bbialto2
bbialto7
bbialto15
bbialto30

Paquete Amigo BlackBerry Max*

(Amigo BB Max)

Vigencia

30 días

Tarifa

\$99

MB/GB Incluidos

100 MB

Clave

BBM30

*No aplica para usuarios de Planes Tarifarios en Versión Mixta.

CONSIDERACIONES

Activación a través de SMS (marcación 5050), Centros de Atención a Clientes y Mi Telcel



Clave para consultar la vigencia vía SMS: vigenciabbi a la marcación 5050



Una vez concluido el Paquete, el usuario podrá continuar navegando bajo demanda

Paquetes Internet Telcel BlackBerry

Con Internet Telcel BlackBerry tus clientes de Pospago también tienen la opción de contratar un Paquete para mantenerse siempre conectados.

Paquetes Internet Telcel BlackBerry	Renta Mensual	MB/GB Incluidos
50 MB	\$49	50 MB
100 MB	\$89	100 MB
150 MB	\$119	150 MB
300 MB	\$149	300 MB
400 MB	\$179	400 MB
500 MB	\$199	500 MB
1 GB	\$249	1 GB
2 GB	\$269	2 GB
3 GB	\$299	3 GB
5 GB	\$449	5 GB
10 GB	\$599	10 GB



NOTA El APN de los equipos BlackBerry Z10 y Q10 es internet.telcel.com por lo que no es necesario que la línea tenga un producto provisionado de BlackBerry.

Paquetes Incrementales de Internet

Tus clientes que contraten un Plan Telcel Plus pueden aumentar la capacidad de navegación incluida en su Plan con Paquetes desde 1.2 a 4 GB por una renta mensual adicional.

Son cuatro opciones que tus clientes pueden elegir:

Paquete	Paquete	Paquete	Paquete
1	2	3	4
GB incluidos	GB incluidos	GB incluidos	GB incluidos
1.2	2	3	4
Renta mensual	Renta mensual	Renta mensual	Renta mensual
\$199	\$249	\$269	\$299



Los Paquetes Incrementales de Internet aplican solamente para los **Planes Telcel Plus**.



Los **GB** incluidos en el Paquete Incremental de Internet no son acumulables con los MB/GB del **Plan Telcel Plus**.



No funcionan con equipo y servicio **BlackBerry**.



Sólo aplican para **Plazos Forzosos**.

Navegación por demanda

(a granel)

Pospago Cuando tu cliente no contrate algún Plan o Paquete de datos, el costo a granel será de \$1.19 por MB.

Dile a tu cliente que para su comodidad, siempre será mejor contratar un Plan o Paquete si desea utilizar de manera frecuente Internet Telcel.

En caso de exceder el consumo de datos contratado en el Paquete, el usuario pagará cada KB o MB adicional de acuerdo al Paquete contratado, hasta llegar al Techo de Consumo.

Ejemplo contratando un Paquete de Internet Telcel vs. consumo a granel

Ciente

Luis Marín
contrató un Paquete de 150 MB por \$119 al mes

Consumo de datos al mes*

Luis descargó 15 videos que pesan 8 MB** c/u
15 x 8 MB = **120 MB**

Cobro a granel -Sin Paquete- (El MB a granel cuesta \$1.19)

Si Luis no tuviera el Paquete pagaría:
120 MB x \$1.19 = **\$142.80**

Beneficio Telcel
Tope de facturación a granel **\$2,999**

Forma de cobro con Paquete (El MB adicional cuesta \$1.19)

El consumo de MB de Luis está dentro del Paquete contratado, por lo que solamente pagará **\$119**

Beneficio Telcel
Techo de Consumo del Paquete **150 MB*****

Porcentaje de ahorro Paquete vs. a granel

Tarifa del Paquete = **\$119**
vs. a granel = **\$142.80**

Luis ahorraría **17%**

Ana Torres
contrató un Paquete de 300 MB por \$149 al mes

Ana descargó 25 videos que pesan 8 MB** c/u
25 x 8 MB = **200 MB**

Si Ana no tuviera el Paquete pagaría:
200 MB x \$1.19 = **\$238**

Beneficio Telcel
Tope de facturación a granel **\$2,999**

El consumo de MB de Ana está dentro del Paquete contratado, por lo que solamente pagará **\$149**

Beneficio Telcel
Techo de Consumo del Paquete **300 MB*****

Tarifa del Paquete = **\$149**
vs. a granel = **\$238**

Ana ahorraría **37%**

Raúl Díaz
contrató un Paquete de 400 MB por \$179 al mes

Raúl descargó 40 videos que pesan 8 MB** c/u
40 x 8 MB = **320 MB**

Si Raúl no tuviera el Paquete pagaría:
320 MB x \$1.19 = **\$380.80**

Beneficio Telcel
Tope de facturación a granel **\$2,999**

El consumo de MB de Raúl está dentro del Paquete contratado, por lo que solamente pagará **\$179**

Beneficio Telcel
Techo de Consumo del Paquete **400 MB*****

Tarifa del Paquete = **\$179**
vs. a granel = **\$380.80**

Raúl ahorraría **53%**

* Para efectos de facturación, el consumo de datos se mide en KB (unidad de tasación de Telcel). 1 MB equivale a 1,024 KB.

** En este ejemplo se considera que cada video pesa en promedio 8 MB.

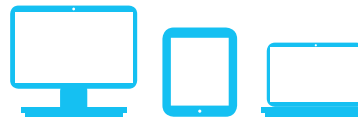
*** Consulta el Techo de Consumo de acuerdo al Paquete contratado.

Planes Internet Telcel para tu computadora o tablet

¿Qué opciones le puedes ofrecer a tu cliente?



Pospago Diseñados para usuarios interesados en contratar únicamente el servicio de datos, porque requieren estar siempre conectados a Internet mediante un Módem USB, WiFi Móvil, Tablet o una Micro SIM Card para iPad.



Planes Internet Telcel	Renta Básica Mensual	Techo de Consumo	MB/GB al Bloqueo
400 MB	\$179	\$179	400
500 MB	\$199	\$199	500
1 GB (1,024 MB)	\$249	\$249	1 GB
Universitario (2,048 MB)	\$249	\$249	2 GB
3 GB (3,072 MB)	\$299	\$299	3 GB
5 GB (5,120 MB)	\$449	\$449	5 GB
Sugeridos para 4G LTE			
10 GB (10,240 MB)	\$599	\$599	10 GB
15 GB (15,360 MB)	\$949	\$949	15 GB
20 GB (20,480 MB)	\$1,199	\$1,199	20 GB
30 GB (30,720 MB)	\$1,699	\$1,699	30 GB

Sujeto a cambio sin previo aviso.

¡IMPORTANTE! Cuando el cliente consuma los MB/GB incluidos en el Plan, la navegación se bloquea y el cliente será redireccionado a una página web donde se le ofrecerán dos opciones para seguir navegando:

- Compra de Paquetes complementarios de Internet
- Navegación a granel a \$1.19 por MB

Tarifas incluyen IVA.

Planes Internet Telcel Líneas Mixtas	Renta Básica Mensual	Tarifa por MB adicional
Internet Mix 400 MB	\$179	\$1.19
Internet Mix 500 MB	\$199	
Internet Mix 1 GB (1,024 MB)	\$249	
Internet Mix Universitario (2,048 MB)	\$249	
Internet Mix 3 GB (3,072 MB)	\$299	
Internet Mix 5 GB (5,120 MB)	\$449	
Internet Mix 10 GB (10,240 MB)	\$599	

Consulta las promociones vigentes de Internet Telcel.

¡IMPORTANTE! Cuando el cliente consuma los MB/GB incluidos en el Plan, la navegación se bloquea y el navegador lo enviará a una página web donde se le indican las diferentes opciones para recargar Saldo Amigo. Una vez con Saldo Amigo, la tarifa que aplica es de \$1.19 por MB

Ofrece a tus clientes ideas sync donde pueden almacenar, respaldar, sincronizar, recuperar y compartir archivos en la nube, con Paquetes desde 5 hasta 100 GB.

Paquetes Internet Telcel

Los usuarios de Prepago y Pospago pueden comprar un Paquete Internet Telcel que les permita navegar, de acuerdo a su consumo, desde una hora hasta 30 días.

CONSUMO BAJO

Vigencia	Tarifa	MB/GB Incluidos	Clave
1 hora	\$5	10 MB	bajo1h
1 día	\$19	30 MB	bajo1
2 días	\$39	50 MB	bajo2
7 días	\$59	200 MB	bajo7
15 días	\$199	600 MB	bajo15
30 días	\$299	1 GB	bajo30

CONSUMO MEDIO

Vigencia	Tarifa	MB/GB Incluidos	Clave
1 hora	\$9	30 MB	medio1h
1 día	\$29	50 MB	medio1
2 días	\$59	100 MB	medio2
7 días	\$99	400 MB	medio7
15 días	\$229	1 GB	medio15
30 días	\$339	2 GB	medio30

CONSUMO ALTO

Vigencia	Tarifa	MB/GB Incluidos	Clave
1 hora	\$12	100 MB	alto1h
1 día	\$49	150 MB	alto1
2 días	\$79	300 MB	alto2
7 días	\$169	1 GB	alto7
15 días	\$249	1.5 GB	alto15
30 días	\$399	3 GB	alto30



Dile a tu cliente que los Paquetes expiran cuando se acaban los MB/GB disponibles o se termina el tiempo, lo que suceda primero.

5050

Es muy sencillo activarlo, dile a tu cliente que mande un SMS al 5050 con la clave de su preferencia.



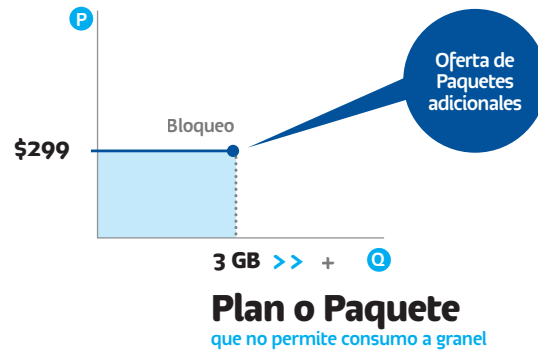
Coméntale a tu cliente que el costo a granel para usuarios de Amigo sin Paquete de Internet Telcel contratado es de \$0.02 por KB y para Pospago es \$1.19 por MB.

Techos de Consumo

¿Cómo funcionan los Techos de Consumo en los Planes y Paquetes Internet Telcel?

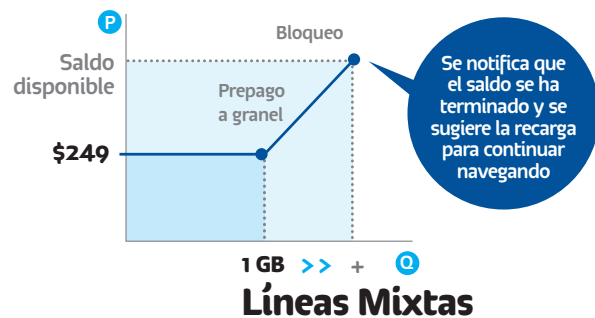
Si la línea consume los MB/GB incluidos en su Plan o Paquete, la navegación se bloquea y se redirecciona hacia una página web, donde podrá activar Paquetes complementarios para continuar con el servicio.

Ejemplo:



Para los Planes y Paquetes Internet Telcel Mixtos, si la línea consume sus MB/GB incluidos, el usuario tendrá que ingresar Saldo Amigo y aplicará la tarifa de consumo adicional por KB conforme al Plan o Paquete contratado.

Ejemplo:



Paquetes complementarios disponibles en Pospago para continuar la navegación

MB/GB incluidos	Tarifa
100 MB	\$49
500 MB	\$199
1 GB	\$249

Tarifas incluyen IVA.

Nota importante: estos Paquetes sólo se podrán adquirir cuando la línea se bloquee por haber alcanzado el límite de consumo.

No disponibles para Planes y Paquetes Mixtos.

Tarifas Dinámicas

Prepago

Los usuarios de Prepago que no cuenten con algún Paquete de Internet Telcel y naveguen a granel, podrán obtener la tarifa promocional de \$1 por MB.

Mecánica Tarifas Dinámicas



- 1 Consumir \$49 de navegación a granel (\$0.02 por KB).



- 2 Recibir un SMS con la confirmación de la promoción: "Telcel premia tu consumo de Internet, a partir de hoy y hasta la fecha fin de la promoción recibirás la tarifa promocional de \$1 por MB"



- 3 Al término de la promoción (30 días naturales) el usuario recibirá un SMS con una notificación: "Tu tarifa promocional de \$1 por MB expira hoy, la tarifa regular es \$0.02 por KB. Navega con las mejores tarifas, más información en www.telcel.com"



- 4 Una vez terminada la promoción, el usuario podrá volver a acumular \$49 de consumo y ser nuevamente merecedor de la promoción.

Prepago por Recarga:

los usuarios que ingresen recargas de \$300 ó \$500 de Tiempo Aire disfrutarán de una tarifa promocional de \$1 por MB durante los siguientes 60 días. Al concluir dicho periodo la tarifa regular se restablecerá.

Consideraciones



Aplica para todas las líneas sin Paquetes de Internet Telcel.



Se elimina cuando el usuario contrate un Paquete de Internet Telcel.



Para ser merecedor, el usuario deberá recibir un SMS de confirmación.



Se activa al momento en que se inicia una nueva conexión a Internet.

¿Cómo ofrecer a tu cliente la mejor opción?

Pregunta a tu cliente sus hábitos de navegación y utiliza los servicios de Telcel que te ayudarán a ofrecerle la mejor opción de Internet.

Consumo aproximado de datos

Evento	Visualizar videos (1 minuto)	Descargar MP3 (4 minutos)	Correo (recibir, enviar y responder)	Descargar imagen	Cargar página web
Cantidad	3 MB	5 MB	30 KB	300 KB	90 KB (smartphone) 500 KB (laptop)

NOTA El peso de los archivos puede variar según su calidad y/o formato.

Calculadora de Datos

Conoce la nueva **Calculadora de Datos** y ayuda a tu cliente a escoger el **Paquete de Internet Telcel** que más le convenga de acuerdo a sus necesidades de navegación.

Beneficios



El usuario podrá calcular su consumo desde una computadora, smartphone o tablet.



Al responder unas sencillas preguntas se le recomendará el Paquete Internet Telcel que más le convenga.



Tendrá la opción de comprar el Paquete de Internet Telcel o consultar más información.



La consulta del cálculo es gratis.

Ingresa a www.internet.telcel.com/calculadora



Consumo de Internet: esta app desarrollada por Telcel le permite a tus clientes saber el consumo de Internet que han realizado. Puede instalarse en teléfonos celulares y computadoras.

Se descarga del portal Apps Telcel.
(www.telcel.com/apps)

Seguridad Móvil Telcel

Suite completa de aplicaciones que permiten proteger tu equipo Android contra las amenazas de Internet.

Disponible para usuarios de Pospago, Prepago y Mixtos.

Más información 01800 839 4615 y en www.internet.telcel.com/seguridad

Paquete	Servicios incluidos	Tarifa mensual
Antirrobo 	<ul style="list-style-type: none"> · Bloqueo remoto · Borrado remoto · Localización · Alertas SMS por cambio de chip · Alarma · Comandos remotos vía SMS y/o web 	\$15
Protege 	<ul style="list-style-type: none"> · Paquete Antirrobo  · Antivirus y Antispyware · Protección de navegación · Optimización · Política de privacidad · Alertas SMS por cambio de chip 	\$39
Antivirus y Antirrobo 	<ul style="list-style-type: none"> · Antivirus y Antispyware · Bloqueo remoto · Borrado remoto · Escaneo de apps · Localización · Monitoreo de chip · Alarma · Protección de navegación en tiempo real · Bloqueo de sitios maliciosos · Alertas SMS por cambio de chip 	\$69

Tarifas incluyen IVA.

Claro video

Es un servicio de suscripción y renta en línea que te ofrece acceso a películas, series, conciertos, caricaturas y documentales. Ve donde quieras, lo que quieras, cuantas veces quieras.

¿Qué beneficios obtengo?



Ver el contenido de tu suscripción cuantas veces quieras en el mes.



Rentar los mejores títulos en un solo lugar y sin complicaciones.

¿Qué puedo adquirir en Claro video?

Suscripción: con este Paquete tendrás acceso a todo el catálogo más completo para toda la familia que incluye una amplia variedad de películas de los grandes estudios de Hollywood, las series más aclamadas, el mejor contenido infantil y una vasta selección de conciertos y documentales.

El costo mensual de este Paquete es de \$69 con cargo a tu recibo Telmex o a tu Tarjeta de Crédito.

Pago por evento: renta por 24 horas películas de grandes estudios.

Top Movies \$39
Standard \$19

¿Dónde puedo ver Claro video?



Computadora



Tablet



Smartphone



TV Player



Consola

¿Cómo funciona?



Regístrate en Claro video e ingresa tus datos en el formulario.



Selecciona la forma de pago que quieras con cargo a recibo Telmex o Tarjeta de Crédito.



Disfruta de todo el contenido de Claro video y renta en pago por evento los mejores estrenos.

Más información www.clarovideo.com

Internet Telcel Amigo vs. Movistar y Iusacell

TELCEL

MOVISTAR

IUSACELL

Suscripción	Tarifa	Límite de Consumo en MB/GB	Tarifa por MB	Nivel de Consumo	Suscripción	Tarifa	Límite de Consumo en MB/GB	Tarifa por MB	Nivel de Consumo	Suscripción	Tarifa	Límite de Consumo en MB/GB	Tarifa por MB					
1 Hora	\$5	10 MB	\$0.50	BAJO	1 Hora	\$9	40 MB	\$0.23	Por Tiempo	No tiene oferta comercial similar								
	\$9	30 MB	\$0.30	MEDIO		\$12	100 MB	\$0.12	Descarga									
	\$12	100 MB	\$0.12	ALTO		\$15	40 MB	\$0.37	Conecta									
1 Día	\$19	30 MB	\$0.63	BAJO	1 Día	\$10	100 MB	\$0.10	Correo + Chat					1 Día	\$50	150 MB	\$0.33	
	\$29	50 MB	\$0.58	MEDIO		\$19	100 MB	\$0.19	Por Tiempo									
	\$49	150 MB	\$0.33	ALTO		\$15	100 MB	\$0.15	Redes Sociales									
2 Días	\$39	50 MB	\$0.78	BAJO	No tiene oferta comercial similar	\$40	150 MB	\$0.27	Navega					3 Días	\$100	500 MB	\$0.20	
	\$59	100 MB	\$0.59	MEDIO		\$80	300 MB	\$0.27	Descarga									
	\$79	300 MB	\$0.26	ALTO														
7 Días	\$59	200 MB	\$0.30	BAJO		7 Días	\$49	150 MB	\$0.33					Conecta	7 Días	\$200	1 GB	\$0.20
	\$99	400 MB	\$0.25	MEDIO			\$89	300 MB	\$0.30					Navega				
	\$169	1 GB	\$0.17	ALTO			\$30	400 MB	\$0.08					Correo + Chat				
15 Días	\$199	600 MB	\$0.33	BAJO		15 Días	\$50	400 MB	\$0.13	Redes Sociales	15 Días	\$300	1.5 GB	\$0.20				
	\$229	1 GB	\$0.23	MEDIO			\$99	400 MB	\$0.25	Por tiempo								
	\$249	1.5 GB	\$0.17	ALTO			\$169	1 GB	\$0.17	Descarga								
30 Días	\$299	1 GB	\$0.30	BAJO		30 Días	\$99	300 MB	\$0.33	Conecta	30 Días	\$500	3 GB	\$0.16				
	\$339	2 GB	\$0.17	MEDIO			\$109	1 GB	\$0.20	Navega								
	\$399	3 GB	\$0.13	ALTO			\$259	2 GB	\$0.13	Descarga								

Tarifas incluyen IVA.

Fuentes: www.movistar.com.mx • www.iusacell.com.mx • junio 2013

Comparativo Internet Telcel vs. Movistar y Iusacell

Internet Telcel

PLAN	Renta	MB/GB Includidos	Tarifa MB Incluido
400 MB	\$179	400 MB	\$0.45
500 MB	\$199	500 MB	\$0.40
1 GB	\$249	1 GB	\$0.25
Estudiante	\$249	2 GB	\$0.12
3 GB	\$299	3 GB	\$0.10
5 GB	\$449	5 GB	\$0.09
10 GB	\$599	10 GB	\$0.06
15 4GLTE	\$949	15 GB	\$0.06
20 4GLTE	\$1,199	20 GB	\$0.06
30 4GLTE	\$1,699	30 GB	\$0.06

Una vez alcanzados los MB/GB que incluye el Plan, el cliente podrá comprar un Paquete complementario de navegación vía portal web/WAP para seguir navegando o bien esperar hasta su fecha de corte.

Fuentes:

www.movistar.com.mx • www.iusacell.com.mx • julio 2013

Internet Movistar

PLAN	Renta	MB/GB Includidos	Tarifa MB Incluido
Navega	\$65	100 MB	\$0.65
Descarga	\$115	300 MB	\$0.38*
Descarga	\$155	500 MB	\$0.31
Descarga	\$199	500 MB	\$0.40*
Descarga	\$195	800 MB	\$0.24*
Navega	\$249	1 GB	\$0.25
Estudiante	\$279	3 GB	\$0.09
Estudiante	\$349	4 GB	\$0.08
Descarga	\$429	5 GB	\$0.09
Comparte	\$589	10 GB	\$0.06
LTE 10 GB	\$799	10 GB	\$0.08
LTE 20 GB	\$1,199	20 GB	\$0.06

*Recomendado para celular

Una vez terminada la bolsa disponible, se asignarán en automático módulos adicionales de 100 MB con una tarifa de \$50 cada uno. La cantidad de módulos depende del límite de crédito disponible del Plan contratado.

BAM Iusacell

PLAN	Renta	MB/GB Includidos	Tarifa MB Incluido
500 MB	\$249	500 MB	\$0.50
2 GB	\$299	2 GB	\$0.15
3 GB	\$399	3 GB	\$0.13
5 GB	\$449	5 GB	\$0.09
10 GB	\$599	10 GB	\$0.06

Una vez alcanzados los MB/GB que otorga el Plan, el cliente podrá comprar un Paquete adicional de navegación vía Redirect para seguir navegando o bien esperar hasta su fecha de corte.

Smartphones

La creciente demanda de celulares inteligentes dio como resultado el surgimiento de varios Sistemas Operativos, los cuales han hecho crecer la oferta de dispositivos y han mejorado la experiencia del usuario.

¿Qué es un Sistema Operativo?

Un Sistema Operativo (SO) es el programa que controla y coordina los procesos básicos de un equipo; en los dispositivos móviles está orientado a la conectividad inalámbrica, a los formatos multimedia y a las diferentes maneras de introducir información en ellos.

Todos los SO tienen características diferentes, pero también comparten funciones generales como:



Recibir y enviar correos electrónicos de cuentas públicas, corporativas o privadas.



Visualizar archivos adjuntos en diferentes formatos de Office, imágenes, videos, etc.



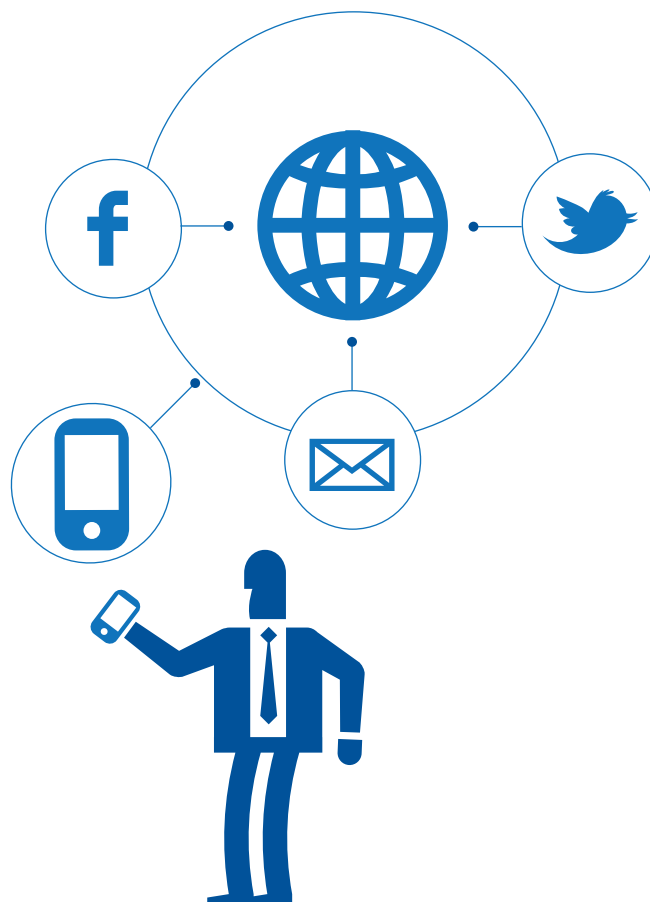
Compatibilidad con Mensajería Instantánea como Joyn.



Acceder a Redes Sociales como Plugger, Facebook y Twitter.



Navegar en Internet.



Organizar la información del usuario como contactos, calendario, etc.



Recibir y enviar archivos a través de Bluetooth.



Revisar ubicación en cualquier ciudad del mundo por medio de GPS.



Almacenar archivos de forma virtual a través de servicios como ideas sync de Telcel.

Android de Google

Ventajas:



- Al ser un Sistema Operativo con código abierto, los desarrolladores pueden crear características especiales para mejorar la funcionalidad de los dispositivos.



- Recepción de correos electrónicos en tiempo real gracias a la tecnología Push Email.



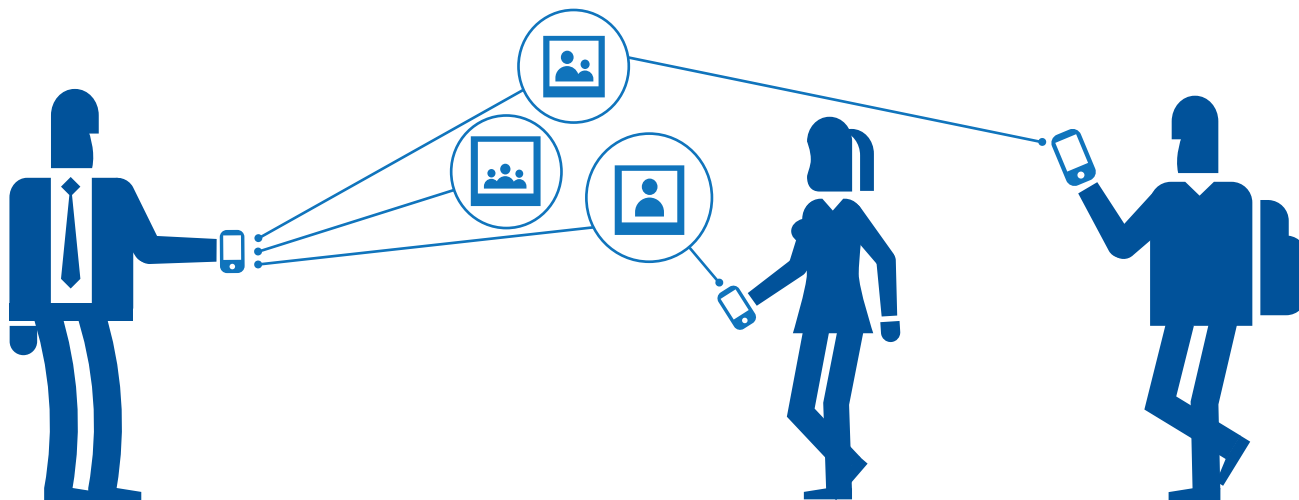
- Almacenamiento virtual de archivos en servidores alternos a través de Google Drive.



- Cuenta con soporte Flash.



- Soporta videollamadas por medio de Google Hangouts.



BlackBerry OS

Ventajas:



- Sincronización de hasta 11 cuentas de correo electrónico.



- Videollamadas a través de BlackBerry Messenger Video.



- Recepción de correos electrónicos en tiempo real gracias a la tecnología Push Email.



- Posibilidad de tener dos perfiles de usuario totalmente separados dentro del mismo equipo.

iOS de Apple

Ventajas:



- Asistente personal, Siri, que puede escribir y enviar mensajes, organizar reuniones, buscar información en la red, etc.



- Mensajería Instantánea entre dispositivos iOS con iMessage.



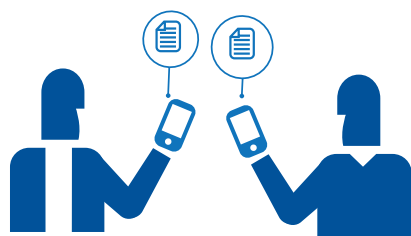
- Almacenamiento virtual de archivos a través de iCloud.



- Videollamadas con otros usuarios de Apple a través de FaceTime.



- Gestión de boletos de forma organizada y segura con Passbook.



Windows Phone de Microsoft

Ventajas:



- Sincronización de cuentas de correo electrónico Empresariales y públicas con Outlook mobile y sincronización en tiempo real con Mail for Exchange.



- Office 2013 integrado para editar tus documentos.



- Respaldo y acceso a una copia de seguridad de los datos del teléfono con el servicio My Windows Phone.



- Cámara con Disparo Inteligente.



- Realización de videollamadas a través de Skype.



- Almacenamiento virtual de archivos a través de SkyDrive.

Aplicaciones

En promedio, cada usuario tiene 18 aplicaciones instaladas en su smartphone. Esto nos da una idea de la importancia que tienen estas herramientas, ya que no sólo se utilizan con fines de entretenimiento, sino que también se han convertido en instrumentos que facilitan las labores diarias.

Cada Sistema Operativo cuenta con su propia tienda de aplicaciones:

Tienda



Google Play Store (Android)

+ 700 mil aplicaciones



BlackBerry World (BlackBerry)

+ 90 mil aplicaciones



App Store (iOS)

+ 700 mil aplicaciones



Tienda Windows Phone (Windows Phone)

+ 140 mil aplicaciones



Apps telcel

Telcel también ha desarrollado aplicaciones pensadas en el entretenimiento y productividad de nuestros usuarios. En Apps Telcel encontrarás las mejores apps para dispositivos con cualquier Sistema Operativo.

Recomienda a tu cliente descargar la aplicación de Consumo de Internet.

www.telcel.com/apps

